



ความเชื่อมโยงงบประมาณรายจ่ายประจำปี 2564 กับแผนยุทธศาสตร์ชาติ 20 ปี

ยุทธศาสตร์ชาติ 20 ปี



ประเทศมั่นคง มั่งคั่ง ยั่งยืน เป็นประเทศพัฒนาแล้วด้วยการพัฒนาตามปรัชญาของเศรษฐกิจพอเพียง

ด้านความสามารถในการแข่งขัน

ด้านการสร้างโอกาสและความเสมอภาคทางสังคม

ประเด็นแผนแม่บท

แผนแม่บทย่อย

ตัวชี้วัดแผนแม่บทย่อย

3. การเกษตร

การพัฒนาระบบนิเวศ
การเกษตร

- 1. สหกรณ์มีความเข้มแข็งในระดับ 1 และ 2 ร้อยละ 88
- 2. กลุ่มเกษตรกรมีความเข้มแข็ง ร้อยละ 24

เกษตรปลอดภัย

อัตราการขยายตัวของมูลค่าสินค้าเกษตรปลอดภัย (GAP/อินทรีย์) เพิ่มขึ้นร้อยละ 3

15. พลังทางสังคม

การเสริมสร้างทุนทางสังคม

ดัชนีวัดทุนทางสังคมเพิ่มขึ้น ร้อยละ 10 (การรวมกลุ่มในชุมชนเพื่อแก้ไขปัญหาทางเศรษฐกิจและสังคม)

16. เศรษฐกิจฐานราก

การสร้างสภาพแวดล้อมและกลไกที่ส่งเสริม
การพัฒนาเศรษฐกิจฐานราก

ผู้ประกอบการเศรษฐกิจฐานรากมีรายได้เพิ่มขึ้นอย่างต่อเนื่อง (ปริมาณธุรกิจของผู้ประกอบการเพิ่มขึ้นร้อยละ 3)

แผนงานในงบประมาณ

แผนงานพื้นฐานด้านการสร้าง
ความสามารถในการแข่งขัน

ผลผลิต สหกรณ์และกลุ่มเกษตรกรได้รับการส่งเสริมและพัฒนาให้มีความเข้มแข็งตามศักยภาพ

แผนงานยุทธศาสตร์
เกษตรสร้างมูลค่า

โครงการส่งเสริมและสนับสนุนสหกรณ์และกลุ่มเกษตรกรทำการเกษตรเพื่อเพิ่มมูลค่า

แผนงานยุทธศาสตร์
เสริมสร้างพลังทางสังคม

- 1.โครงการหลวง
- 2.โครงการอันเนื่องมาจากพระราชดำริ

แผนงานยุทธศาสตร์
สนับสนุนการสร้างโอกาสและความเสมอภาคทางสังคม

โครงการช่วยเหลือด้านหนี้สินสมาชิกสหกรณ์และกลุ่มเกษตรกร

แผนงานบูรณาการ
พัฒนาและส่งเสริมเศรษฐกิจฐานราก

- 1. โครงการส่งเสริมและพัฒนาอาชีพเพื่อแก้ไขปัญหาที่ดินทำกินฯ
- 2. โครงการพัฒนาศักยภาพส่งเสริมและสร้างทักษะในการประกอบอาชีพทั้งในและนอกภาคเกษตร (นำลูกหลานกลับบ้าน สานต่ออาชีพการเกษตร)
- 3. โครงการพัฒนาศักยภาพการดำเนินธุรกิจของสหกรณ์ กลุ่มเกษตรกรฯ
- 4. โครงการส่งเสริมการพัฒนาตลาดภายในสำหรับสินค้าเกษตร

ผลผลิต/โครงการ



ผลสัมฤทธิ์

งานของกรมส่งเสริมสหกรณ์.ในปี 2564

1. สหกรณ์มีความเข้มแข็งระดับ 1 และ 2 ไม่น้อยกว่าร้อยละ 88

2. กลุ่มเกษตรกรมีความเข้มแข็งร้อยละ 24

ตัวชี้วัด

ความสำเร็จ

1. ความสามารถในการให้บริการสมาชิก

2. ประสิทธิภาพในการดำเนินธุรกิจ

3. ประสิทธิภาพในการจัดการองค์กร

4. ประสิทธิภาพของการบริหารงาน

แผนงาน
งบประมาณ

1.แผนงานพื้นฐานด้านการสร้าง
ความสามารถในการแข่งขัน

2.แผนงานยุทธศาสตร์
เกษตรสร้างมูลค่า

3.แผนงานยุทธศาสตร์
เสริมสร้างพลังทางสังคม

4.แผนงานยุทธศาสตร์
สนับสนุนการสร้างโอกาสและ
ความเสมอภาคทางสังคม

5.แผนงานบูรณาการ
พัฒนาและส่งเสริมเศรษฐกิจฐานราก

ผลผลิต/โครงการ
9 โครงการ

1.ผลิต สหกรณ์และกลุ่มเกษตรกร
ได้รับการส่งเสริมและพัฒนาให้มี
ความเข้มแข็งตามศักยภาพ

2.โครงการส่งเสริมและ
สนับสนุนสหกรณ์และ
กลุ่มเกษตรกรทำ
การเกษตรเพื่อเพิ่มมูลค่า

3.โครงการหลวง
4.โครงการอันเนื่อง
มาจากพระราชดำริ

5.โครงการช่วยเหลือด้าน
หนี้สินสมาชิกสหกรณ์และ
กลุ่มเกษตรกร

6. โครงการส่งเสริมและพัฒนาอาชีพเพื่อแก้ไขปัญหาที่ดินทำกินของเกษตรกร
7. โครงการพัฒนาศักยภาพส่งเสริมและสร้างทักษะในการประกอบอาชีพ
ทั้งในและนอกภาคเกษตร (นำลูกหลานกลับบ้าน)
8. โครงการพัฒนาศักยภาพการดำเนินธุรกิจของสหกรณ์ กลุ่มเกษตรกรฯ
9. โครงการส่งเสริมการพัฒนาระบบตลาดภายในสำหรับสินค้าเกษตร

กิจกรรมหลัก
13 กิจกรรม

1.ส่งเสริมความรู้
ด้านการสหกรณ์

2.การบริหาร
โลจิสติกส์ในสหกรณ์

3.การพัฒนาเทคโนโลยี
สารสนเทศและ
การสื่อสาร

4.ส่งเสริมและพัฒนา
สหกรณ์และ
กลุ่มเกษตรกร

5.สนับสนุนให้สหกรณ์
และกลุ่มเกษตรกรส่งเสริม
สมาชิกทำการเกษตร
ปลอดภัย

GAP (ผักและผลไม้)
RSPO (ปาล์มน้ำมัน)
เกษตรผสมผสาน(ปีที่3)

6.พัฒนาสหกรณ์/
กลุ่มเกษตรกรในพื้นที่
โครงการหลวง

7.พัฒนาสหกรณ์/
กลุ่มเกษตรกรใน
พื้นที่โครงการอัน
เนื่องมาจาก
พระราชดำริ

8.ช่วยเหลือด้านหนี้สิน
สมาชิกสหกรณ์และกลุ่ม
เกษตรกร

ชดเชยดอกเบี้ย
ร้อยละ 3 สำหรับ
ต้นเงิน 300,000 บาท
ปีที่ 2

9. ส่งเสริมและพัฒนาอาชีพ
ภายใต้โครงการจัดที่ดินทำกิน
ภายใต้นโยบายรัฐ (คทช.)

10. นำลูกหลานเกษตรกรกลับบ้าน
สานต่ออาชีพการเกษตร

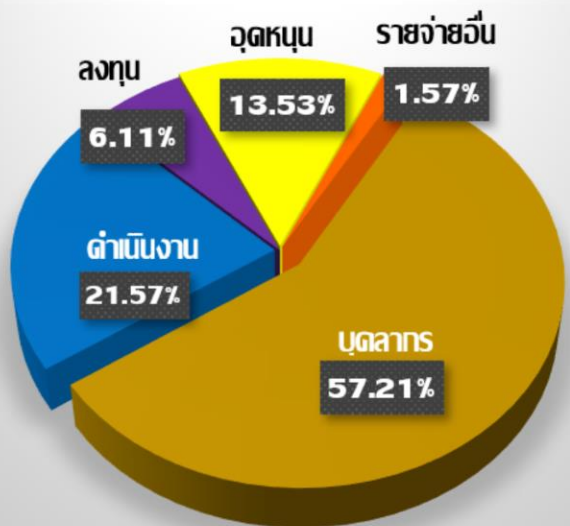
13. พัฒนากลไกการตลาดเพื่อเพิ่ม
ช่องทางการจำหน่ายสินค้าของ
สหกรณ์และกลุ่มเกษตรกร

11. เพิ่มศักยภาพการดำเนิน
ธุรกิจรวบรวม จัดเก็บและแปร
รูปผลผลิตการเกษตรในสหกรณ์
และกลุ่มเกษตรกร

12. เพิ่มขีดความสามารถในการ
ดำเนินธุรกิจของสหกรณ์/กลุ่ม
เกษตรกรให้เป็นองค์กรหลักใน
การพัฒนาเศรษฐกิจระดับ
อำเภอ

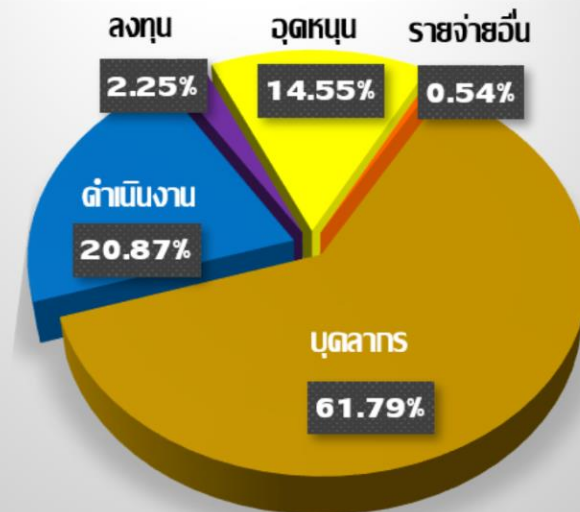
งานอำนวยการสำนักงาน งานแนะนำส่งเสริมและกำกับ
งานตามนโยบาย งานติดตามประเมินผล งานตามภารกิจที่เกี่ยวข้อ

ประเภทรายจ่าย	งบปี 63	งบปี 64	เพิ่ม/ลด	(ร้อยละ)
รวม	3,125.0466	2,917.3461	(-207.7005)	(-6.65)
1. งบบุคลากร	1,787.9065	1,802.6307	14.7242	0.82
2. งบดำเนินงาน	674.1345	608.7561	(-65.3784)	(-9.70)
3. งบลงทุน	190.9844	65.7187	(-125.2657)	(-65.59)
4. งบเงินอุดหนุน	422.9208	424.5637	1.6429	0.39
5. งบรายจ่ายอื่น	49.1004	15.6769	(-33.4235)	(-68.07)



ปี 2563 จำนวนเงิน 3,125.0466 ล้านบาท

เปรียบเทียบงบประมาณ
ปี 2563 กับ
งบประมาณปี 2564



ปี 2564 จำนวนเงิน 2,917.3461 ล้านบาท