

สรุปผลการจัดมาตรฐานสหกรณ์ ประจำปี 2560

ตารางที่ 1 สรุปผลการจัดมาตรฐานสหกรณ์ ปี 2560 (ณ 1 ก.ย. 2560)

ประเภทสหกรณ์	จำนวนสหกรณ์ทั้งหมด	สหกรณ์ที่ไม่นำมาจัดมาตรฐาน	สหกรณ์ที่นำมาจัดมาตรฐาน	สหกรณ์ผ่านมาตรฐาน	สหกรณ์ไม่ผ่านมาตรฐาน	ร้อยละของสหกรณ์จากจำนวนสหกรณ์ที่นำมาจัดมาตรฐาน	
						ผ่านมาตรฐาน	ไม่ผ่านมาตรฐาน
สหกรณ์ภาคการเกษตร	4,648	1,390	3,258	2,540	718	77.96	22.04
สหกรณ์การเกษตร	4,448	1,331	3,117	2,441	676	78.31	21.69
สหกรณ์ประมง	108	52	56	36	20	64.29	35.71
สหกรณ์นิคม	92	7	85	63	22	74.12	25.88
สหกรณ์นอกภาคการเกษตร	3,573	730	2,843	2,401	442	84.45	15.55
สหกรณ์ออมทรัพย์	1,492	118	1,374	1,331	43	96.87	3.13
สหกรณ์ร้านค้า	211	80	131	100	31	76.34	23.66
สหกรณ์บริการ	1,287	459	828	533	295	64.37	35.63
สหกรณ์เครดิตยูเนี่ยน	583	73	510	437	73	85.69	14.31
รวม	8,221	2,120	6,101	4,941	1,160	80.99	19.01

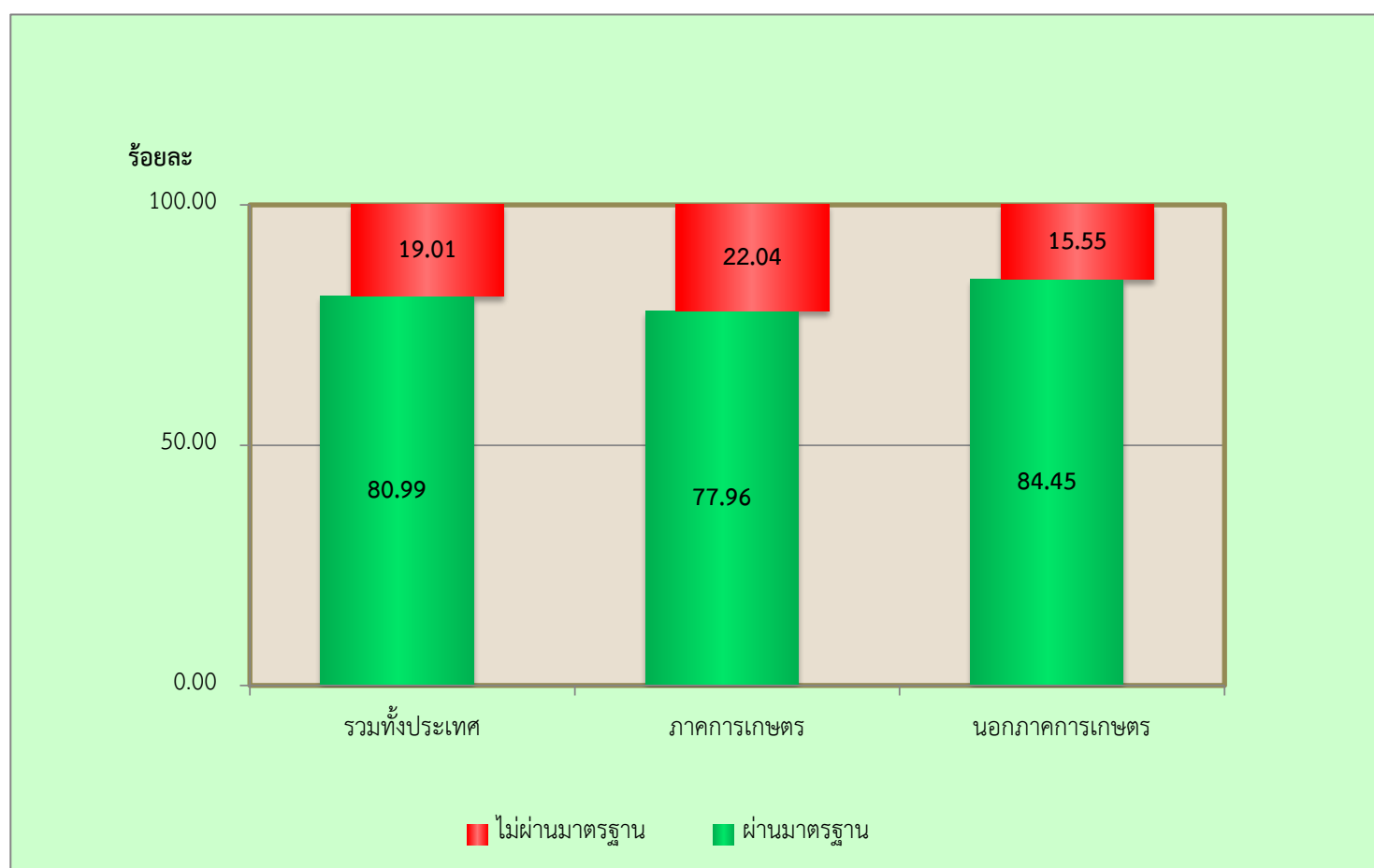
ที่มาข้อมูล : กองพัฒนาสหกรณ์ด้านการเงินและร้านค้า

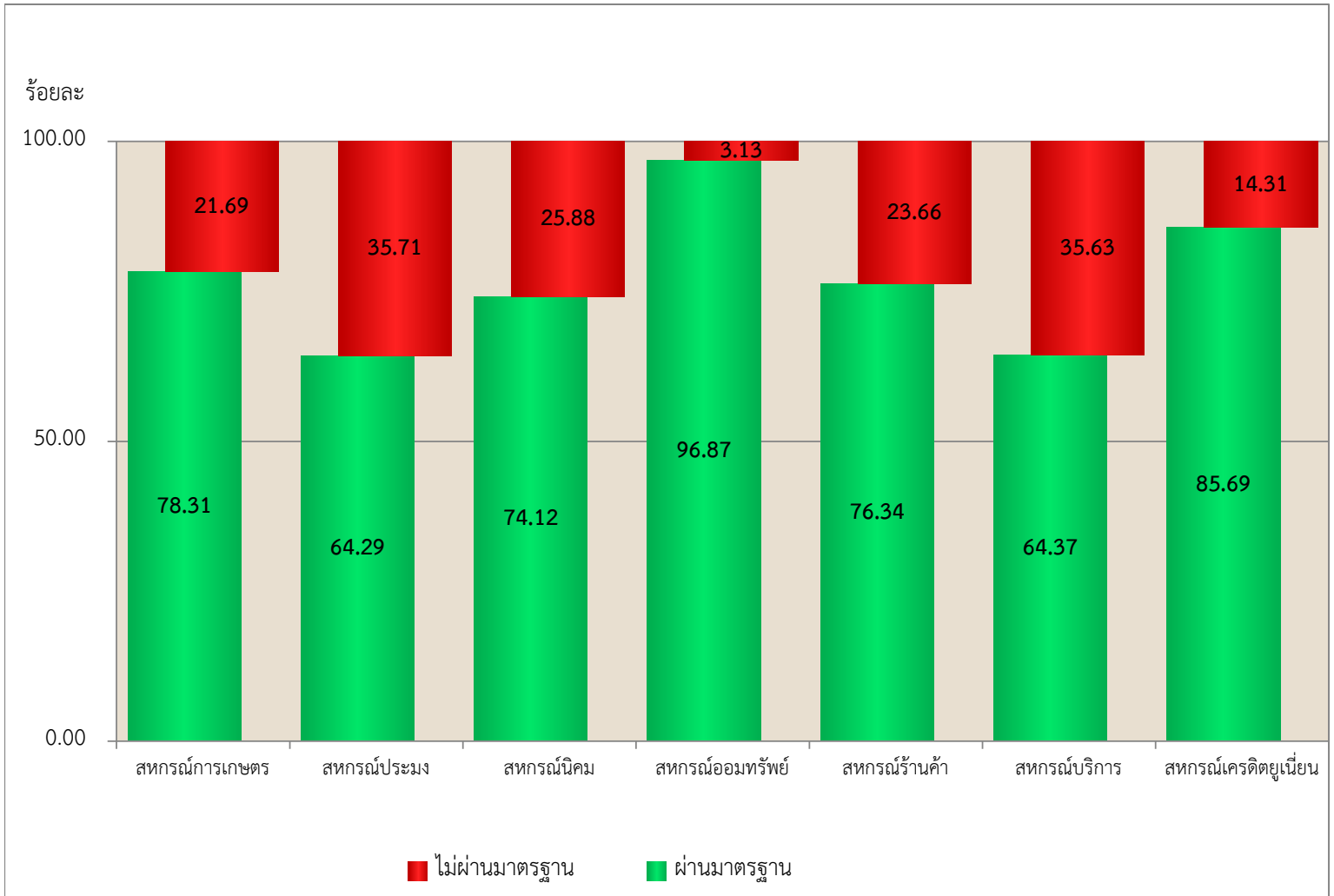
หมายเหตุ : จำนวนสหกรณ์ 8,221 แห่ง เป็นจำนวนสหกรณ์ทั้งหมด (Active + Non-Active) ณ วันที่ 1 กันยายน 2560

ที่นำมาประเมินมาตรฐานสหกรณ์ ประจำปี 2560

และสหกรณ์ที่ไม่นำมาจัดมาตรฐานคือ สหกรณ์ที่จัดตั้งใหม่ไม่ถึง 2 ปี, อยู่ระหว่างชำระบัญชี, หยุดดำเนินธุรกิจ ยังไม่ประชุมใหญ่ รวมจำนวน 2,120 แห่ง คิดเป็นร้อยละ 25.79

แผนภูมิที่ 1 ร้อยละของจำนวนสหกรณ์ที่ผ่านมาตรฐานและไม่ผ่านมาตรฐาน (ณ 1 ก.ย. 2560)





ข้อมูล ณ 1 ก.ย. 2560