

ตารางที่ 1 สรุปผลการจัดมาตรฐานสหกรณ์ ปี 2559 (ณ 1 ก.ย. 2559)

ประเภทสหกรณ์	จำนวนสหกรณ์ทั้งหมด	สหกรณ์ที่ไม่นำมาจัดมาตรฐาน	สหกรณ์ที่นำมาจัดมาตรฐาน	สหกรณ์ผ่านมาตรฐาน	สหกรณ์ไม่ผ่านมาตรฐาน	ร้อยละของสหกรณ์จากจำนวนสหกรณ์ที่นำมาจัดมาตรฐาน	
						ผ่านมาตรฐาน	ไม่ผ่านมาตรฐาน
สหกรณ์ภาคการเกษตร	4,697	1,383	3,314	2,695	619	81.32	18.68
สหกรณ์การเกษตร	4,493	1,325	3,168	2,583	585	81.53	18.47
สหกรณ์ประมง	108	51	57	39	18	68.42	31.58
สหกรณ์นิคม	96	7	89	73	16	82.02	17.98
สหกรณ์นอกภาคการเกษตร	3,569	706	2,863	2,436	427	85.09	14.91
สหกรณ์ออมทรัพย์	1,494	128	1,366	1,328	38	97.22	2.78
สหกรณ์ร้านค้า	232	94	138	110	28	79.71	20.29
สหกรณ์บริการ	1,278	421	857	551	306	64.29	35.71
สหกรณ์เครดิตยูเนียน	565	63	502	447	55	89.04	10.96
รวม	8,266	2,089	6,177	5,131	1,046	83.07	16.93

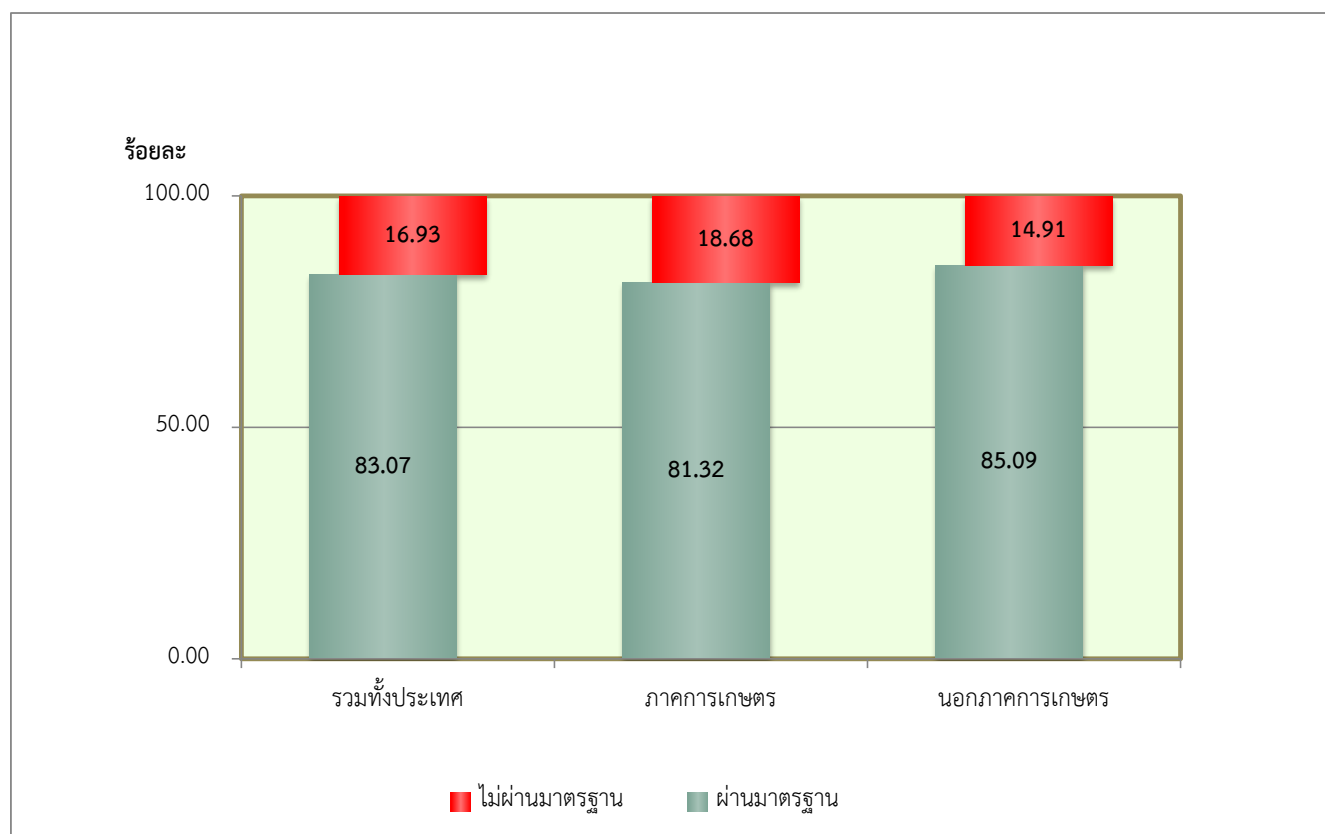
ที่มาข้อมูล : กองพัฒนาสหกรณ์ด้านการเงินและร้านค้า

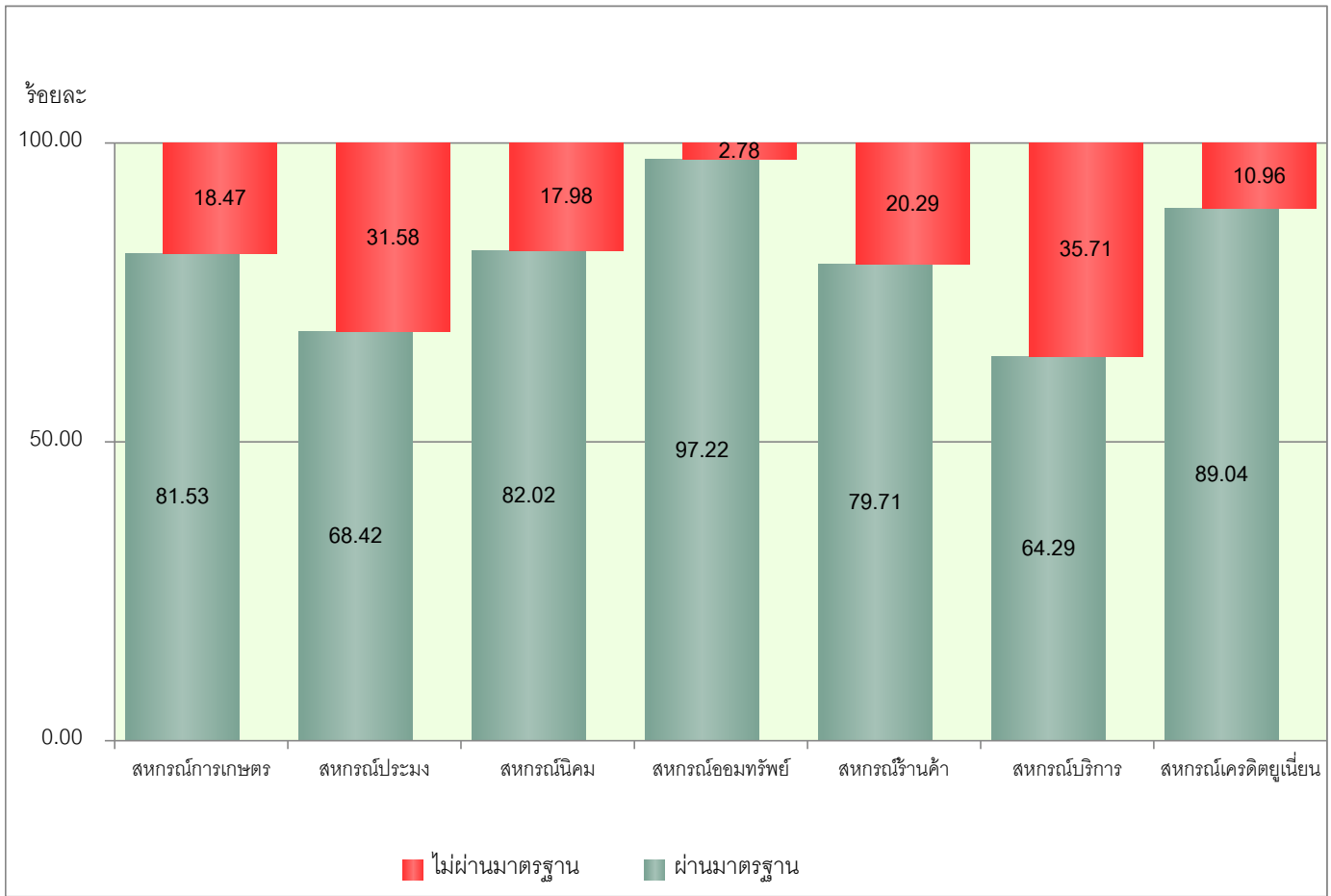
หมายเหตุ : จำนวนสหกรณ์ 8,266 แห่ง เป็นจำนวนสหกรณ์ทั้งหมด (Active + Non-Active) ณ วันที่ 1 กันยายน 2559

ที่นำมาประเมินมาตรฐานสหกรณ์ ประจำปี 2559

และสหกรณ์ที่ไม่นำมาจัดมาตรฐานคือ สหกรณ์ที่จัดตั้งใหม่ไม่ถึง 2 ปี, อยู่ระหว่างชำระบัญชี, หยุดดำเนินธุรกิจ ยังไม่ประชุมใหญ่ รวมจำนวน 2,089 แห่ง คิดเป็นร้อยละ 25.27

แผนภูมิที่ 1 ร้อยละของจำนวนสหกรณ์ที่ผ่านมาตรฐานและไม่ผ่านมาตรฐาน (ณ 1 ก.ย. 2559)





ข้อมูล ณ 1 ก.ย. 2559