

ตารางที่ 6 สรุปผลจำนวนสหกรณ์(ที่นำมาจัดมาตรฐาน) ไม่ผ่านรายชื่อ ประจำปี 2560 ( ณ 1 ก.ย. 2560)

ประเภทสหกรณ์	ข้อ 1	ข้อ 2	ข้อ 3	ข้อ 4	ข้อ 5	ข้อ 6	ข้อ 7
สหกรณ์ภาคการเกษตร	1098	106	434	444	133	914	97
สหกรณ์การเกษตร	1044	101	409	415	129	860	94
สหกรณ์ประมง	22	0	10	12	3	22	0
สหกรณ์นิคม	32	5	15	17	1	32	3
<b>สหกรณ์นอกภาคการเกษตร</b>	<b>462</b>	<b>91</b>	<b>442</b>	<b>210</b>	<b>99</b>	<b>425</b>	<b>101</b>
สหกรณ์ออมทรัพย์	43	23	70	17	20	39	23
สหกรณ์ร้านค้า	33	7	29	30	1	26	5
สหกรณ์บริการ	293	42	265	125	64	281	49
สหกรณ์เครดิตยูเนียน	93	19	78	38	14	79	24
<b>รวม</b>	<b>1560</b>	<b>197</b>	<b>876</b>	<b>654</b>	<b>232</b>	<b>1339</b>	<b>198</b>
<b>ร้อยละ</b>	<b>25.57</b>	<b>3.23</b>	<b>14.36</b>	<b>10.72</b>	<b>3.80</b>	<b>21.95</b>	<b>3.25</b>

หมายเหตุ : จำนวนสหกรณ์ที่นำมาจัดมาตรฐานสหกรณ์ ทั้งหมด 6,101 แห่ง

สรุปผลจำนวนสหกรณ์ที่ไม่ผ่านมาตรฐานสหกรณ์ (เกรด F) แยกรายชื่อ ประจำปี 2560 ( ณ 1 ก.ย. 2560)

ประเภทสหกรณ์	ข้อ 1	ข้อ 2	ข้อ 3	ข้อ 4	ข้อ 5	ข้อ 6	ข้อ 7
สหกรณ์ภาคการเกษตร	636	81	318	427	88	636	71
สหกรณ์การเกษตร	604	77	302	398	85	597	69
สหกรณ์ประมง	13	0	6	12	2	18	0
สหกรณ์นิคม	19	4	10	17	1	21	2
<b>สหกรณ์นอกภาคการเกษตร</b>	<b>368</b>	<b>73</b>	<b>305</b>	<b>189</b>	<b>72</b>	<b>364</b>	<b>65</b>
สหกรณ์ออมทรัพย์	31	17	28	12	5	29	7
สหกรณ์ร้านค้า	27	3	19	21	1	24	2
สหกรณ์บริการ	246	39	208	121	58	250	40
สหกรณ์เครดิตยูเนียน	64	14	50	35	8	61	16
<b>รวม</b>	<b>1,004</b>	<b>154</b>	<b>623</b>	<b>616</b>	<b>160</b>	<b>1,000</b>	<b>136</b>
<b>ร้อยละ</b>	<b>86.55</b>	<b>13.28</b>	<b>53.71</b>	<b>53.10</b>	<b>13.79</b>	<b>86.21</b>	<b>11.72</b>

\*\*\* ร้อยละสหกรณ์ที่ไม่ผ่านมาตรฐานแต่ละข้อเทียบกับสหกรณ์ที่ไม่ผ่านเกณฑ์มาตรฐานทั้งหมด 1,160 แห่ง

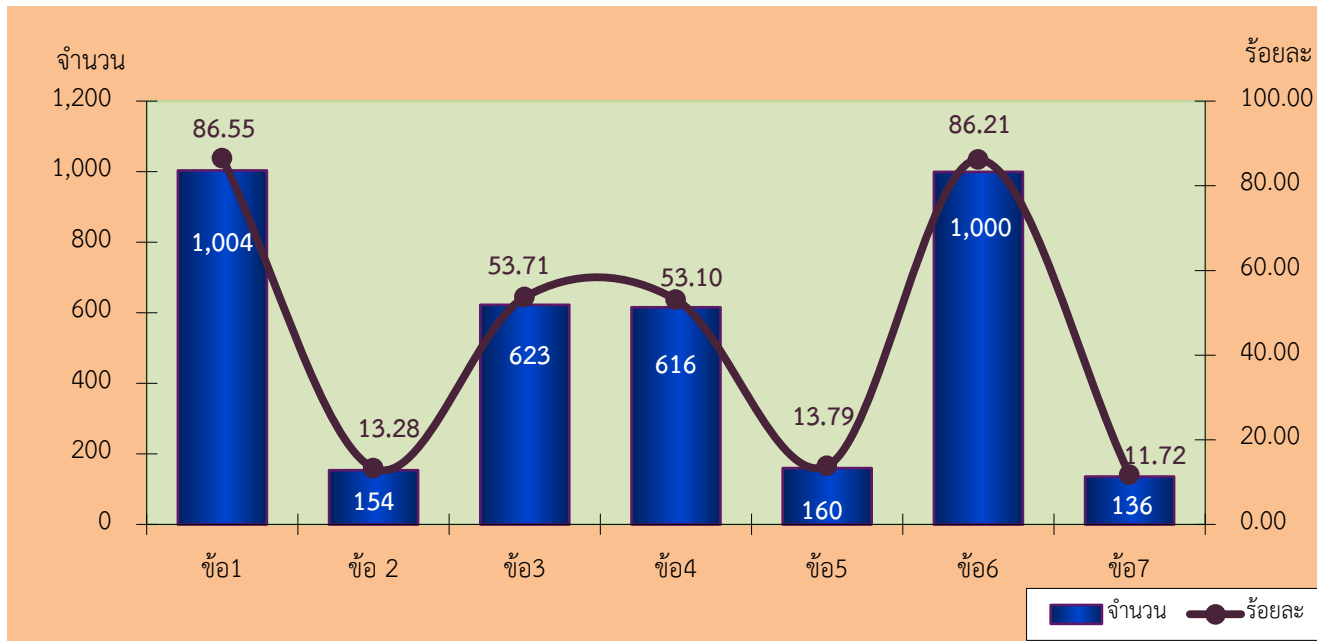
เกณฑ์การจัดมาตรฐาน (7 ตัวชี้วัด)

- ผลการดำเนินงานในรอบสองปีบัญชีย้อนหลัง สหกรณ์มีผลการดำเนินงานไม่ขาดทุน เว้นแต่ปีใด หรือภัยธรรมชาติจนเกิดความเสียหายไม่ปกติ  
ต่อสมาชิกและสหกรณ์โดยรวม ให้ตัดปีนั้นออก
- ผลการดำเนินงานในรอบสองปีบัญชีย้อนหลัง ไม่มีการกระทำอันถือได้
- ผลการดำเนินงานในรอบปีบัญชีสุดท้าย สหกรณ์จัดทำงบการเงินแล้วเสร็จ และส่งให้สมาชิกในวันสิ้นปีทางบัญชี  
ผู้สอบบัญชีตรวจสอบแล้วนำเสนอเพื่ออนุมัติในที่ประชุมใหญ่ของสหกรณ์ภายในหนึ่งร้อยห้าสิบวัน
- ผลการดำเนินงานในรอบปีบัญชีสุดท้าย สหกรณ์ต้องมีสมาชิกไม่น้อยกว่าร้อยละ 60 ของสมาชิกทั้งหมดร่วมทำธุรกิจกับสหกรณ์
- ต้องจัดจ้างเจ้าหน้าที่สหกรณ์ปฏิบัติงานประจำรับผิดชอบดำเนินการ และธุรกิจของสหกรณ์หากไม่มีการจัดจ้าง  
ต้องมีกรรมการดำเนินการ หรือสมาชิกที่ได้รับมอบหมายให้ปฏิบัติหน้าที่ประจำ

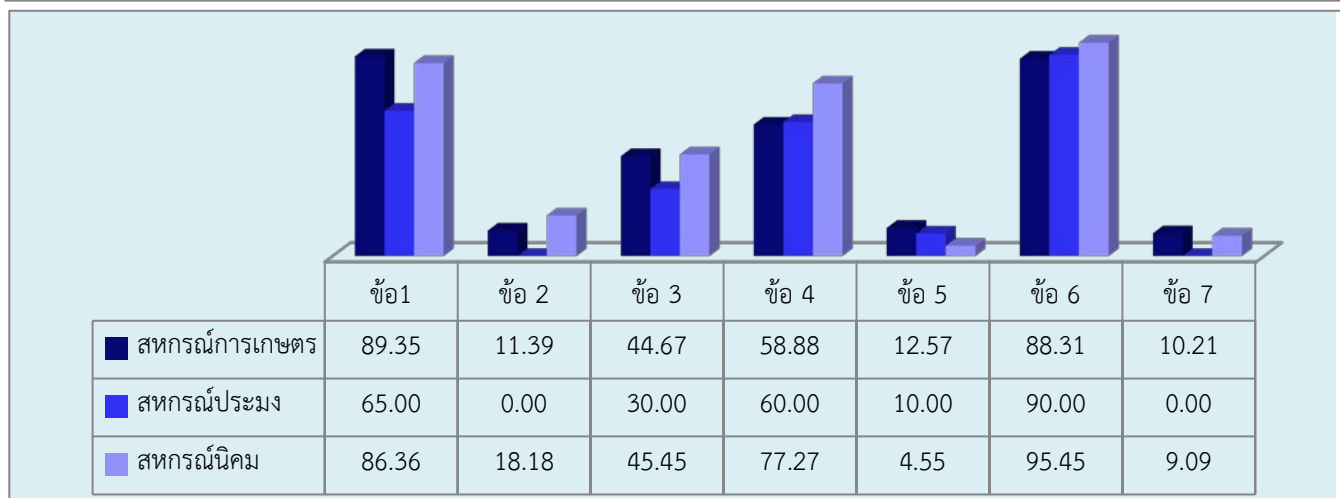
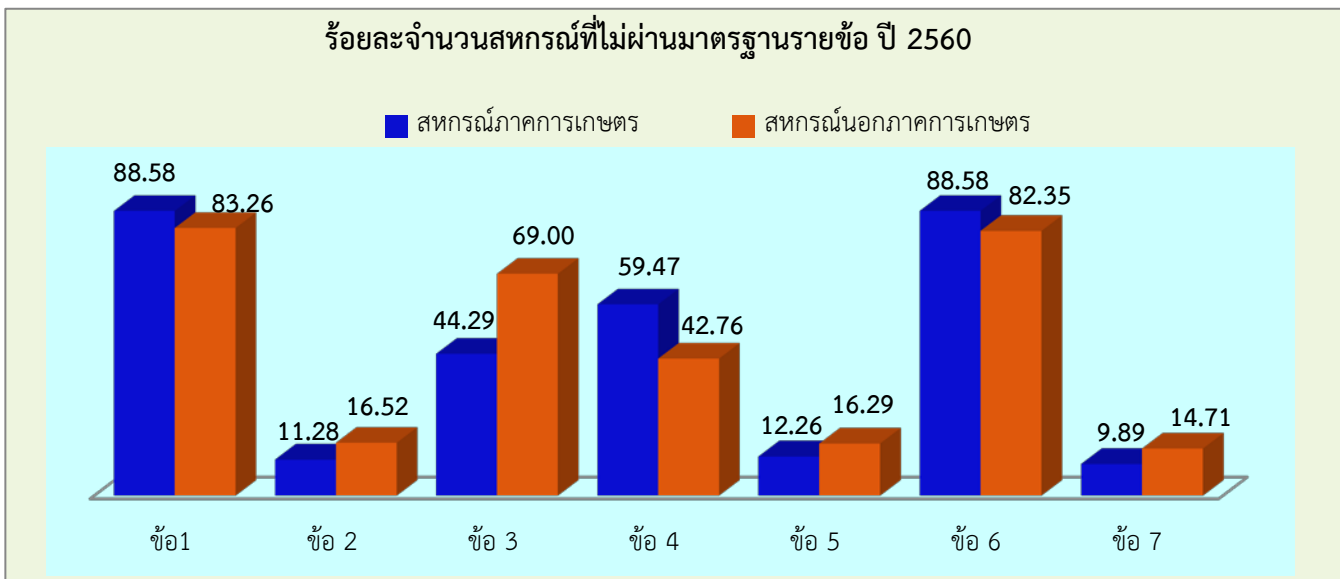
(6) ผลการดำเนินงานในรอบสองปีบัญชีย้อนหลัง สหกรณ์ต้องมีการจัดสรรกำไรสุทธิและหรือทุนสาธารณประโยชน์อย่างน้อยหนึ่งครั้งปีโดยเงินทุนสวัสดิการสม

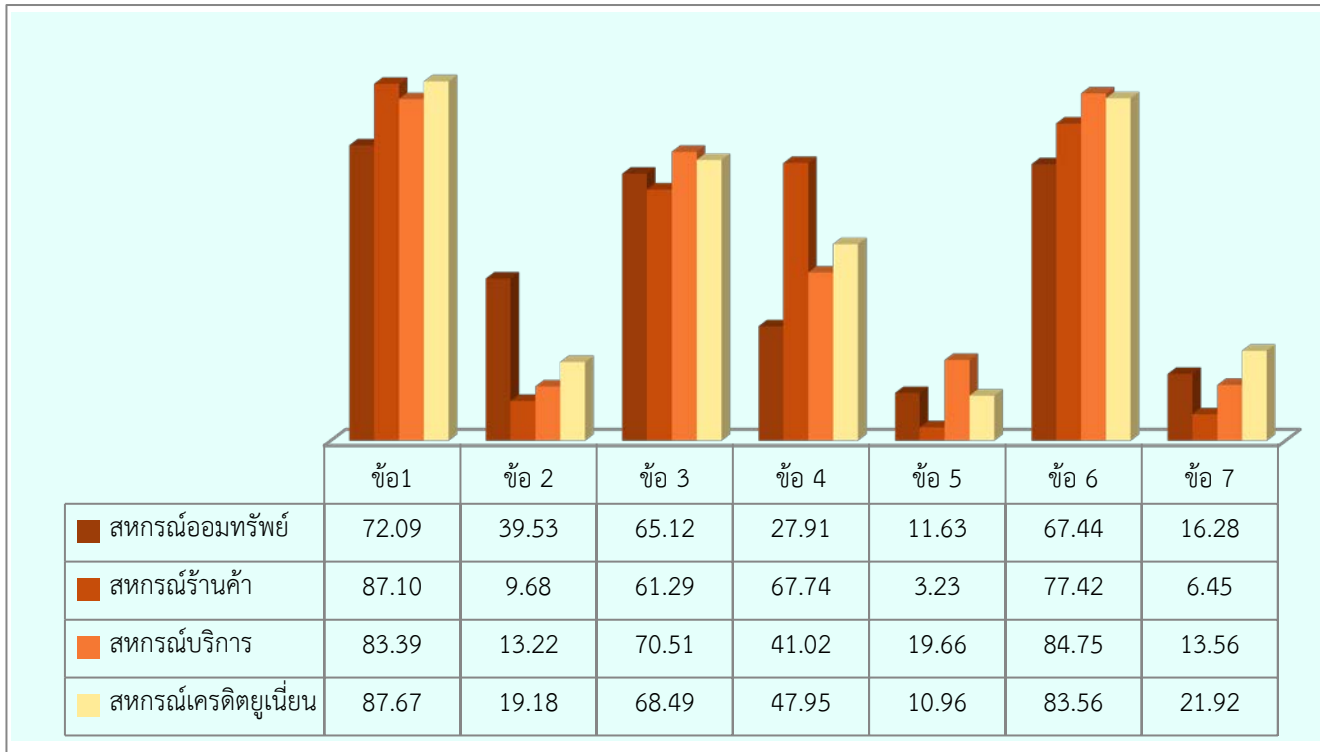
(7) ผลการดำเนินงานในรอบปีบัญชีสุดท้าย สหกรณ์ต้องไม่กระทำการอันเป็นการฝ่าฝืนกฎหมาย ระเบียบ คำสั่งของนายทะเบียนสหกรณ์

**แผนภูมิที่ 3 จำนวนและร้อยละของสหกรณ์ที่ไม่ผ่านมาตรฐานสหกรณ์ (เกรด F) แยกรายข้อ ประจำปี 2560 (1 ก.ย. 256**



**ร้อยละจำนวนสหกรณ์ที่ไม่ผ่านมาตรฐานรายข้อ ปี 2560**





แผนภูมิที่ 4 เปรียบเทียบร้อยละสหกรณ์ที่ไม่ผ่านมาตรฐานรายข้อ ปี 2556 - 2560

