

ตารางที่ 6 สรุปผลจำนวนสหกรณ์ที่ไม่ผ่านมาตรฐานเป็นรายข้อ ประจำปี 2559 (ณ 1 ก.ย. 2559)

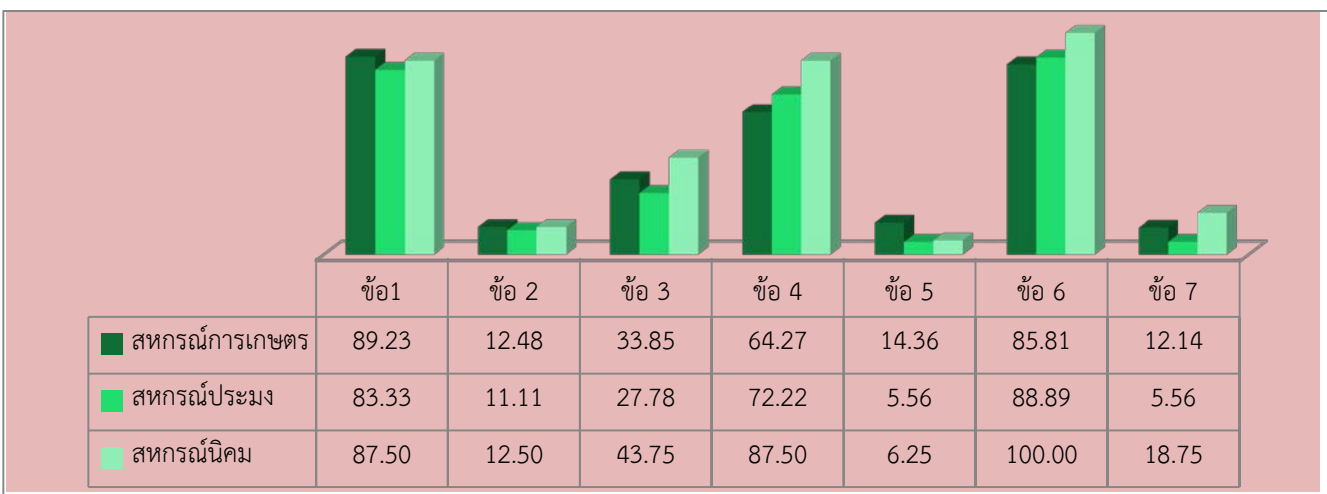
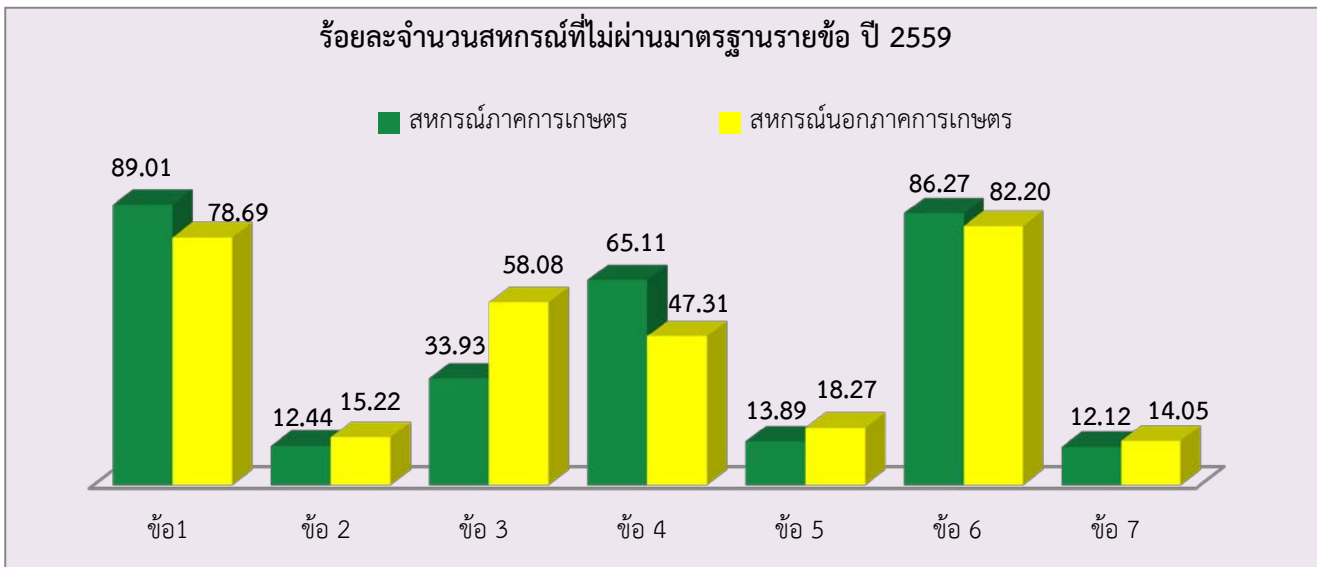
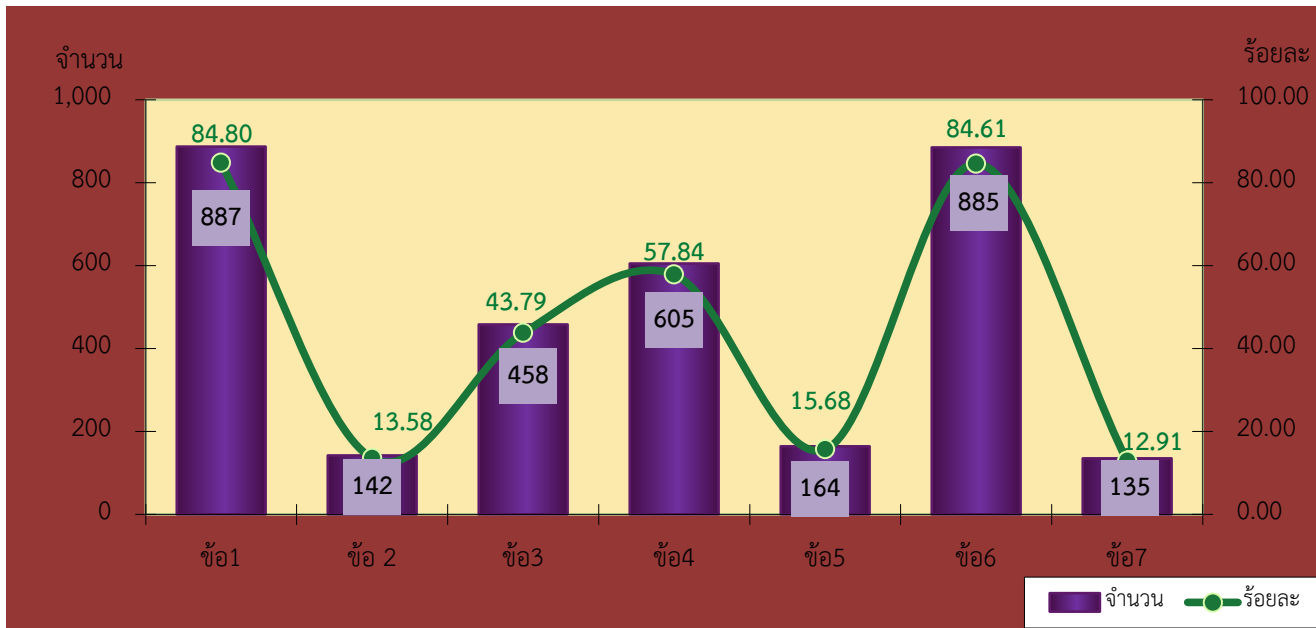
ประเภทสหกรณ์	ข้อ 1	ข้อ 2	ข้อ 3	ข้อ 4	ข้อ 5	ข้อ 6	ข้อ 7
สหกรณ์ภาคการเกษตร	551	77	210	403	86	534	75
สหกรณ์การเกษตร	522	73	198	376	84	502	71
สหกรณ์ประมง	15	2	5	13	1	16	1
สหกรณ์นิคม	14	2	7	14	1	16	3
สหกรณ์นอกภาคการเกษตร	336	65	248	202	78	351	60
สหกรณ์ออมทรัพย์	25	7	22	20	5	24	6
สหกรณ์ร้านค้า	25	4	15	22	2	21	5
สหกรณ์บริการ	239	41	175	141	63	262	38
สหกรณ์เครดิตยูเนียน	47	13	36	19	8	44	11
รวม	887	142	458	605	164	885	135
ร้อยละ	84.80	13.58	43.79	57.84	15.68	84.61	12.91

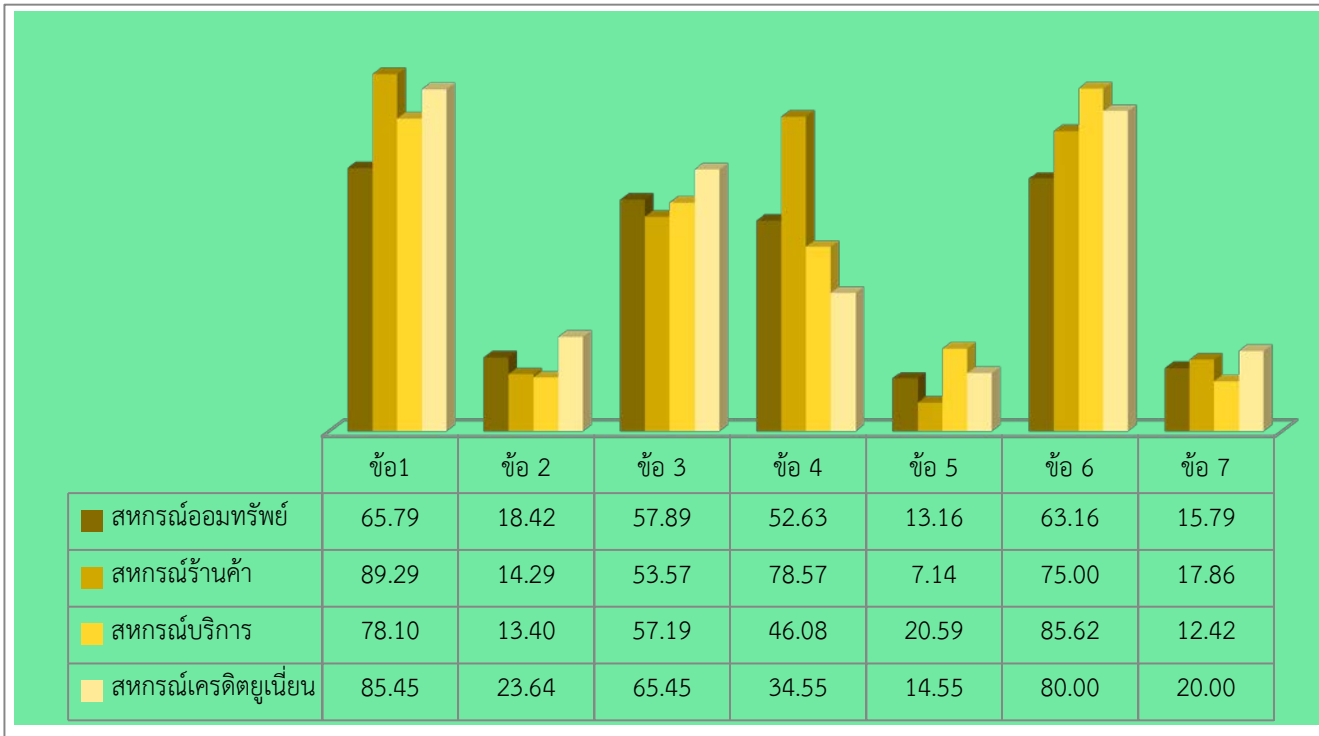
*** ร้อยละสหกรณ์ที่ไม่ผ่านมาตรฐานแต่ละข้อเทียบกับสหกรณ์ที่ไม่ผ่านเกณฑ์มาตรฐานทั้งหมด 1,046 แห่ง

เกณฑ์การจัดมาตรฐาน (7 ตัวชี้วัด)

- ผลการดำเนินงานในรอบสองปีบัญชีย้อนหลัง สหกรณ์มีผลการดำเนินงานไม่ขาดทุน เว้นแต่ปีใดมีบัญชี หรือภัยธรรมชาติจนเกิดความเสียหายต่อสมาชิกและสหกรณ์โดยรวม ให้ตัดปีนั้นออก
- ผลการดำเนินงานในรอบสองปีบัญชีย้อนหลัง ไม่มีการกระทำอันถือได้
- ผลการดำเนินงานในรอบปีบัญชีสุดท้าย สหกรณ์จัดทางการเงินแล้วเสร็จ และส่งให้บัญชีผู้สอบบัญชีตรวจสอบแล้วนำเสนอเพื่ออนุมัติในที่ประชุมใหญ่ของสหกรณ์ภายในหนึ่งร้อยห้าสิบวัน
- ผลการดำเนินงานในรอบปีบัญชีสุดท้าย สหกรณ์ต้องมีสมาชิกไม่น้อยกว่าร้อยละ 60 ของสมาชิกทั้งหมดร่วมทำธุรกิจกับสหกรณ์
- ต้องจัดจ้างเจ้าหน้าที่สหกรณ์ปฏิบัติงานประจำรับผิดชอบดำเนินการ และธุรกิจของสหกรณ์ หากไม่มีการจัดจ้าง ต้องมีกรรมการดำเนินการ หรือสมาชิกที่ได้รับมอบหมายให้ปฏิบัติหน้าที่ประจำ
- ผลการดำเนินงานในรอบสองปีบัญชีย้อนหลัง สหกรณ์ต้องมีการจัดสรรกำไรสุทธิและเงินทุนสวัสดิการสมาชิก หรือทุนสาธารณประโยชน์อย่างน้อยหนึ่งครั้ง
- ผลการดำเนินงานในรอบปีบัญชีสุดท้าย สหกรณ์ต้องไม่กระทำการอันเป็นการฝ่าฝืนกฎหมาย ระเบียบ คำสั่งของนายทะเบียนสหกรณ์

แผนภูมิที่ 3 สรุปผลจำนวนสหกรณ์ที่ไม่ผ่านมาตรฐานเป็นรายข้อ ประจำปี 2559 (1 ก.ย. 2559)





แผนภูมิที่ 4 เปรียบเทียบร้อยละสหกรณ์ที่ไม่ผ่านมาตรฐานรายข้อ ปี 2553 - 2559

