

ตารางที่ 6 สรุปผลจำนวนสหกรณ์ที่ไม่ผ่านมาตรฐานเป็นรายข้อ ประจำปี 2557

ประเภทสหกรณ์	ข้อ 1	ข้อ 2	ข้อ 3	ข้อ 4	ข้อ 5	ข้อ 6	ข้อ 7
สหกรณ์ภาคการเกษตร	705	65	112	415	84	658	58
สหกรณ์การเกษตร	669	61	106	393	83	623	54
สหกรณ์ประมง	17	1	1	11	0	20	1
สหกรณ์นิคม	19	3	5	11	1	15	3
สหกรณ์นอกภาคการเกษตร	326	42	109	202	50	339	29
สหกรณ์ออมทรัพย์	24	4	10	18	2	26	2
สหกรณ์ร้านค้า	21	3	10	26	2	22	1
สหกรณ์บริการ	224	24	79	124	39	230	22
สหกรณ์เครดิตยูเนี่ยน	57	11	10	34	7	61	4
รวม	1,031	107	221	617	134	997	87
ร้อยละ	81.83	8.49	17.54	48.97	10.63	79.13	6.90

*** ร้อยละสหกรณ์ที่ไม่ผ่านมาตรฐานแต่ละข้อเทียบกับสหกรณ์ที่ไม่ผ่านเกณฑ์มาตรฐานทั้งหมด 1,260 แห่ง

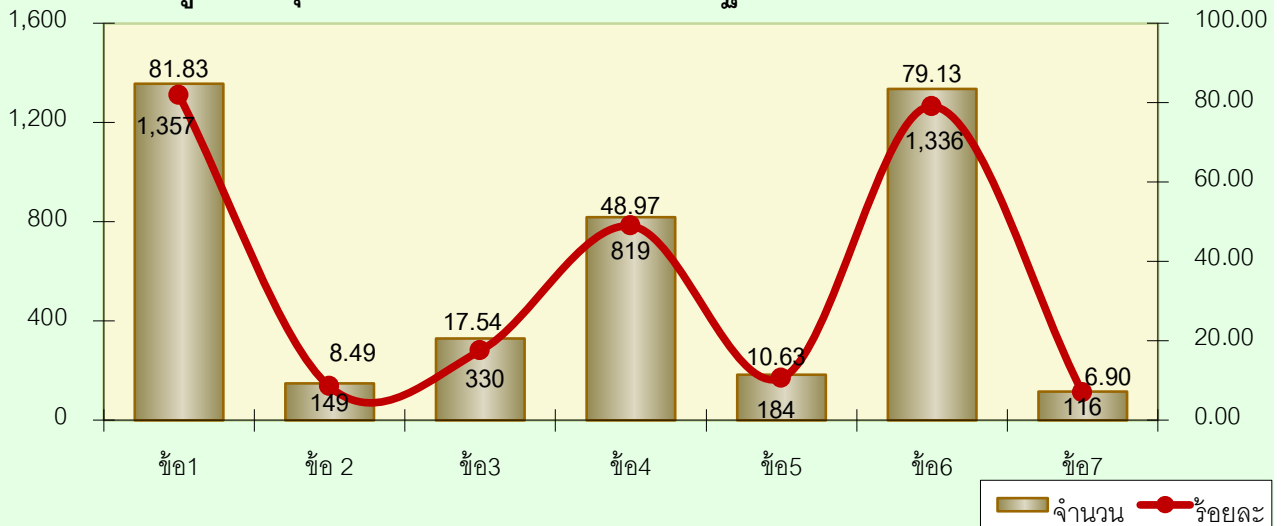
เกณฑ์การจัดมาตรฐาน (7 ตัวชี้วัด)

- ผลการดำเนินงานในรอบสองปีบัญชีย้อนหลัง สหกรณ์มีผลการดำเนินงานไม่ขาดทุน เว้นแต่ปีใด มีอุบัติเหตุ หรือภัยธรรมชาติจนเกิดความเสียหายต่อสมาชิกและสหกรณ์โดยรวม ให้ตัดปีนั้นออก
- ผลการดำเนินงานในรอบสองปีบัญชีย้อนหลัง ไม่มีการกระทำอันถือได้
- ผลการดำเนินงานในรอบปีบัญชีสุดท้าย สหกรณ์จัดทำงบการเงินแล้วเสร็จ และส่งให้ในปีแต่วันสิ้นปีทางบัญชี ผู้สอบบัญชีตรวจสอบแล้วนำเสนอเพื่ออนุมัติในที่ประชุมใหญ่ของสหกรณ์ภายในหนึ่งร้อยห้าสิบวัน
- ผลการดำเนินงานในรอบปีบัญชีสุดท้าย สหกรณ์ต้องมีสมาชิกไม่น้อยกว่าร้อยละ 60 ของสมาชิกทั้งหมดร่วมทำธุรกิจกับสหกรณ์
- ต้องจัดจ้างเจ้าหน้าที่สหกรณ์ปฏิบัติงานประจำรับผิดชอบดำเนินการ และธุรกิจของสหกรณ์ หากไม่มีการจัดจ้าง ต้องมีกรรมการดำเนินการ หรือสมาชิกที่ได้รับมอบหมายให้ปฏิบัติหน้าที่ประจำ
- ผลการดำเนินงานในรอบสองปีบัญชีย้อนหลัง สหกรณ์ต้องมีการจัดสรรกำไรสุทธิและจัดจ่ายเงินทุนสวัสดิการสมาชิก หรือทุนสาธารณประโยชน์อย่างน้อยหนึ่งครั้ง
- ผลการดำเนินงานในรอบปีบัญชีสุดท้าย สหกรณ์ต้องไม่กระทำการอันเป็นการฝ่าฝืนกฎหมาย ระเบียบ คำสั่งของนายทะเบียนสหกรณ์

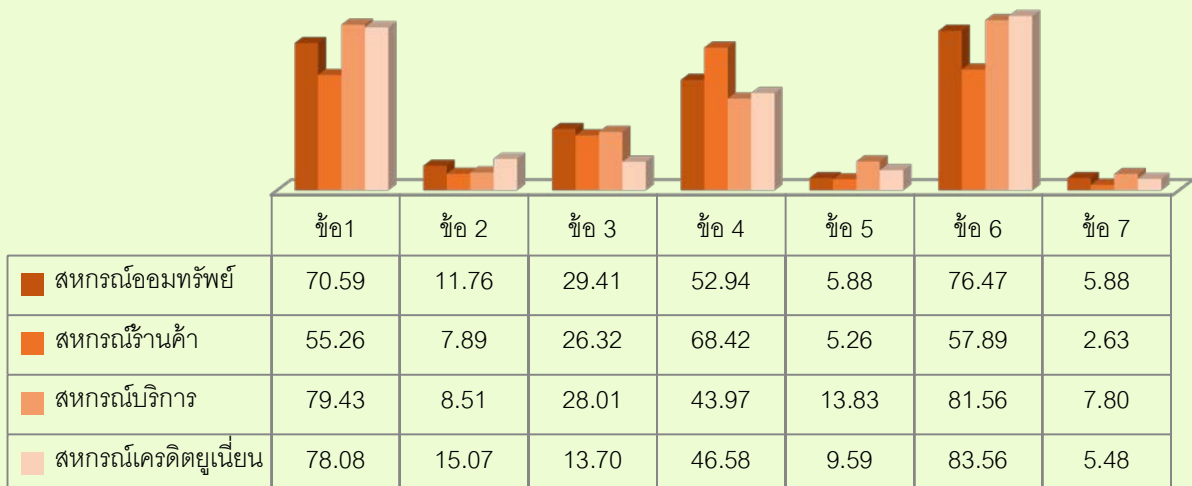
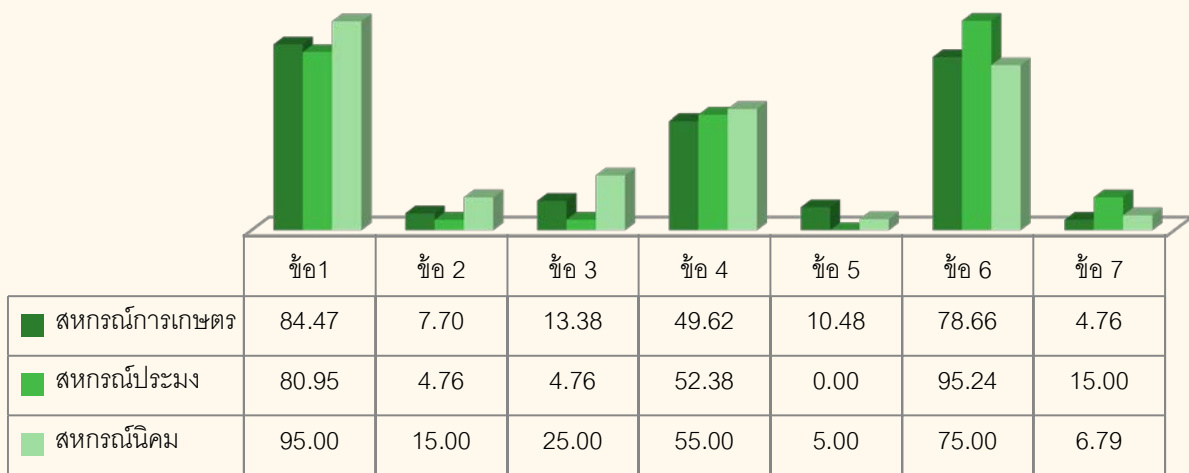
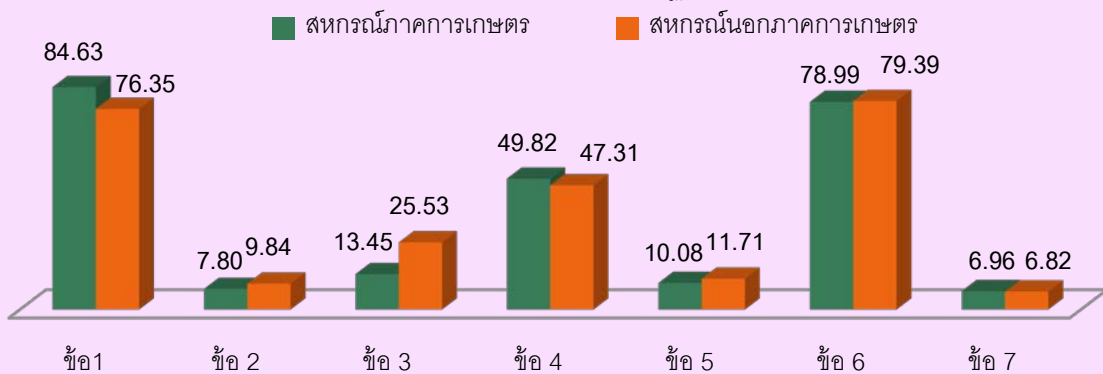
จำนวน

แผนภูมิที่ 3 สรุปผลจำนวนสหกรณ์ที่ไม่ผ่านมาตรฐานเป็นรายข้อ ประจำปี 2557

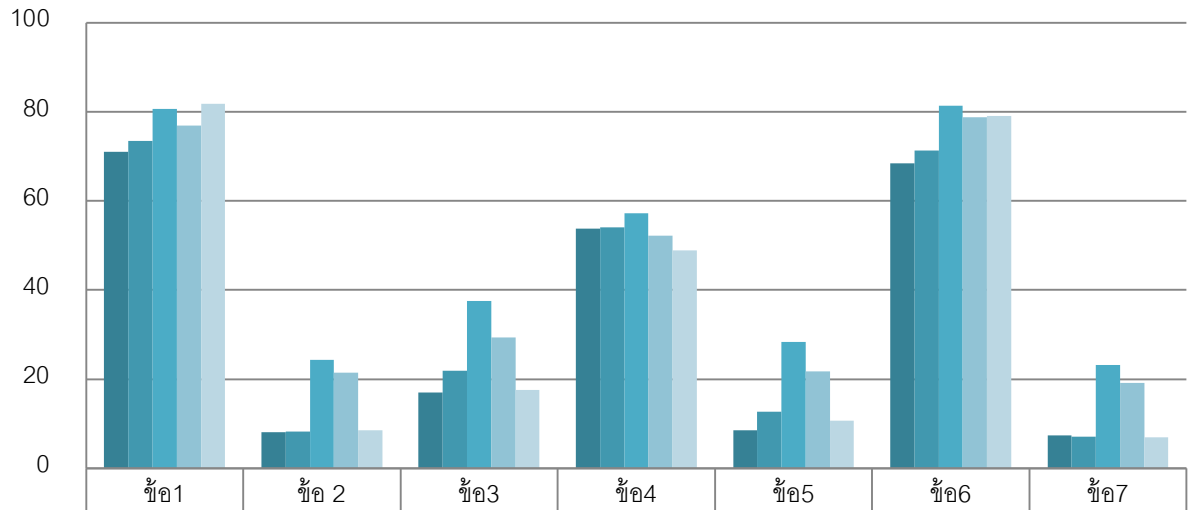
ร้อยละ



ร้อยละจำนวนสหกรณ์ที่ไม่ผ่านมาตรฐานรายข้อ ปี 2557



แผนภูมิที่ 4 เปรียบเทียบร้อยละสหกรณ์ที่ไม่ผ่านมาตรฐานรายข้อ ปี 2553 - 2557



	ข้อ1	ข้อ 2	ข้อ3	ข้อ4	ข้อ5	ข้อ6	ข้อ7
ปี 2553	71.08	8.07	17.05	53.73	8.52	68.49	7.31
ปี 2554	73.43	8.26	21.91	54.04	12.7	71.29	7.13
ปี 2555	80.63	24.39	37.55	57.26	28.38	81.37	23.13
ปี 2556	76.97	21.40	29.35	52.17	21.74	78.87	19.09
ปี 2557	81.83	8.49	17.54	48.97	10.63	79.13	6.90